



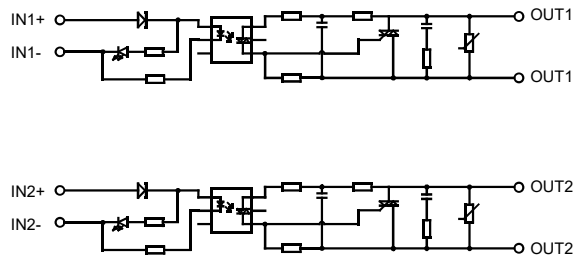
特性

- 2路交流固态继电器模组
- DIN35标准导轨安装
- 光耦隔离, 耐压4kV
- 5~30VDC宽电压输入范围
- 单路负载能力5A 240VAC
- 具备50Hz高速切换能力

性能参数

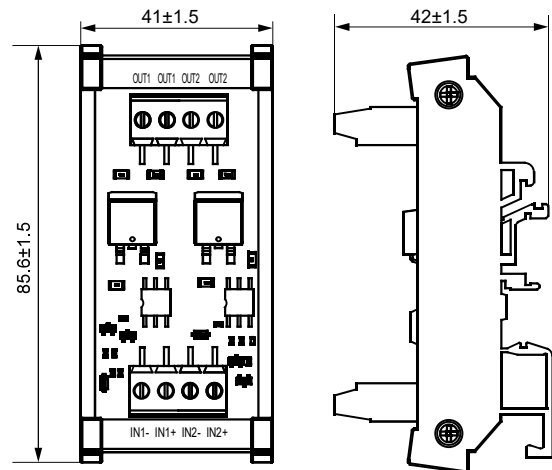
输入端		
额定工作电压	5~30VDC	
单路工作功耗	<220mW(在24V条件下)	
接线极性要求	有(请注意接线顺序)	
接线方式	欧式接线端子(见附件1)	
控制通道数	2	
输出端		
负载电压	12~240VAC	
额定电流	5A/路	
接线极性	无极性要求	
最大切换电压	240VAC	
最大切换电流	5A/路	
最大持续负载电流	5A/路	
接线方式	欧式接线端子(见附件1)	
控制通道数	2	
导线横截面积	0.2~4mm ²	
漏电流	≤5μA(@240VAC)	
最大通断频率	50Hz	
其他参数		
工作温度	-20°C~70°C	
存储温度	-20°C~70°C	
振动	10Hz~60Hz, 0.3mm双振幅	
	60Hz~150Hz, 19.6m/s ²	
冲击	98m/s ²	
标准符合性	IEC61010-1	
爬电距离	输出通道间	≥1.5mm
	输入通道与输出通道间	≥3mm
空气间隙	输出通道间	≥1.5mm
	输入通道与输出通道间	≥3mm
过电压(1.2/50μs)	输出通道间	2.5kV
	输入通道与输出通道间	4kV
产品安装及维护		
安装方式	DIN35导轨安装(兼容1.0mm和1.2mm厚度)	
继电器更换	/	

电路图



外形尺寸图

单位: mm



宏发工业电子模块

ISO9001、IATF16949、ISO14001、OHSAS18001、IECQ QC 080000 认证企业

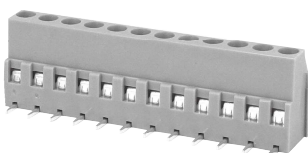
2022 Rev. 1.00

产品型号	HFGD2 /	C2-	A12~240	(XXX)
控制通道数	C2: 2通道			
输出负载电压	A12~240: (12~240)VAC			
客户特性号	无: 标准型		XXX: 客户特殊要求	

备注: (1)如客户有特殊要求, 由我司评审后, 按特性号的形式给出标识。



附件1: 接线端子参数表(HFLS1A36-500)



特 性

- PCB接线端子, 带有压线框的升降式螺钉连接器
- 使用螺丝刀拆装、扭矩0.6N·m
- 适用波峰焊, 载流能力可达24A

技术参数

负载	15A 300V(UL标准) / 24A 250V(IEC标准)
极数	2~24
间距	5.00mm
导线横截面积	0.2~2.5mm ² /24~13AWG
额定耐受电压	2200VAC/min
额定耐受脉冲电压	4kV
环境温度	-40°C~105°C
剥线长度	8mm
螺钉扭矩	0.5~0.6N·m
绝缘材料类型/绝缘材料组	PA/I

外形尺寸

单位: mm



备注: (1) 产品部分外形尺寸未注尺寸公差, 当外形尺寸≤1mm, 公差为±0.2mm; 当外形尺寸在(1~5)mm之间时, 公差为±0.3mm; 当外形尺寸>5mm, 公差为±0.4mm;
 (2) 安装孔尺寸中未注尺寸公差为±0.1mm。

声明:

- 1、本产品规格书仅供客户使用时参考。若有更改, 恕不另行通知。
- 2、对宏发而言, 不可能评定产品在每个具体应用领域的所有性能参数要求, 因而客户应根据具体的使用条件选择与之相匹配的产品, 若有疑问, 请与宏发联系以便获取更多的技术支持。但产品选型责任仅由客户负责。

© 厦门宏发电声股份有限公司版权所有, 本公司保留所有权利。